

Notice de montage kit ferme bois (5 m X 16 m)

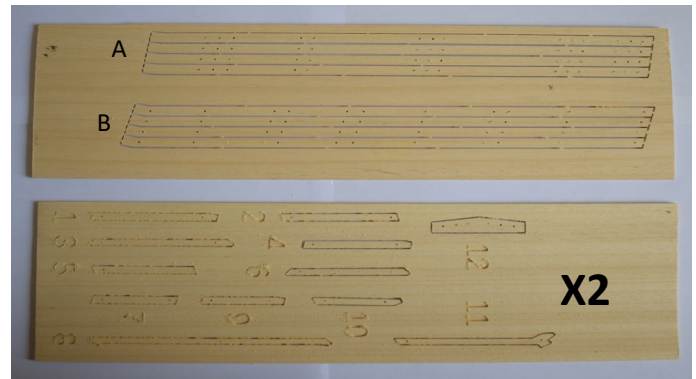
- Références UMKB-32001 -



1/ Avant de commencer

-Assurez-vous que vous avez bien toutes les pièces du kit, ainsi que les 50 vis et écrous, 2 poteaux et 2 plots.

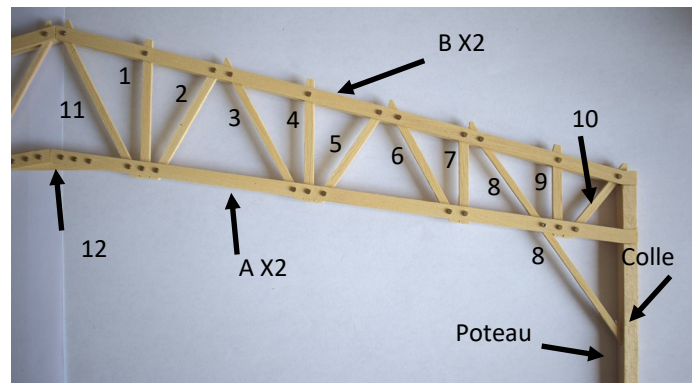
-N'hésitez pas à poncer/limer les rebords ainsi qu'à nettoyer les pièces, il peut rester des petits morceaux de matière suite à la fabrication.



2/ Assemblage de la 1ère demi-ferme

-Assemblez les éléments de la charpente à l'aide des vis et écrous. Il suffit d'enfoncer un peu la vis dans le trou et de tourner.

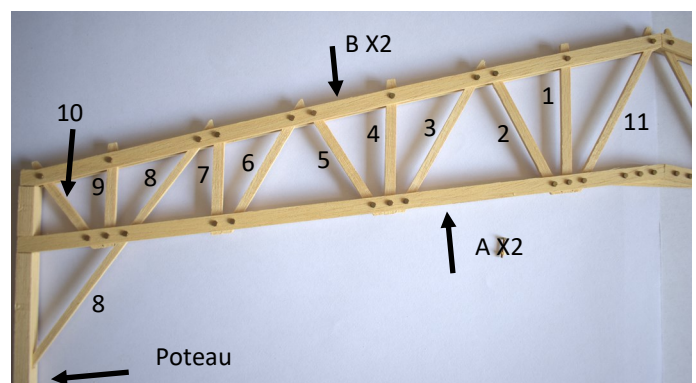
-Collez le poteau à l'extrémité.



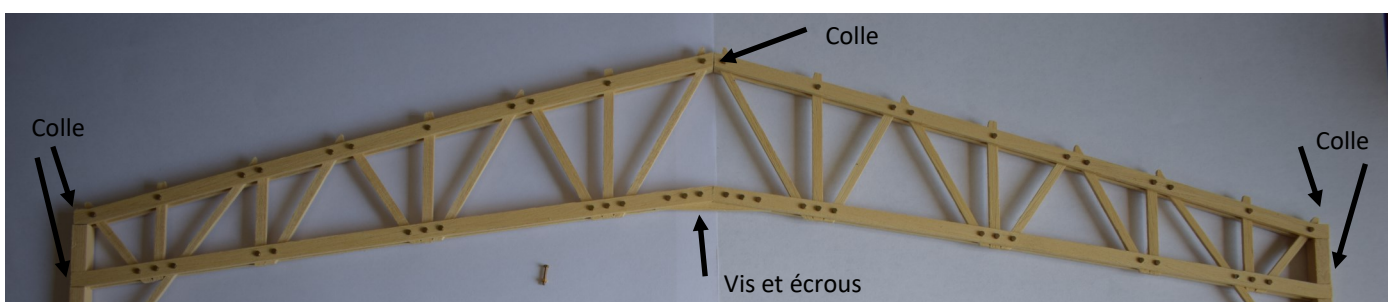
3/ Assemblage de la 2ème demi-ferme

-Répétez l'opération comme pour la 1ère demi-ferme. Attention au sens des têtes de vis si vous souhaitez qu'elles soient toutes du même côté sur la ferme.

-Collez le poteau à l'extrémité.



-Assemblez les 2 éléments avec les vis et écrous et en collant les parties hautes.



-Emboitez et collez le plot à chaque extrémité des poteaux.

-Votre ferme est terminée.

