

# Notice de montage benne 1 essieu en kit Baa32



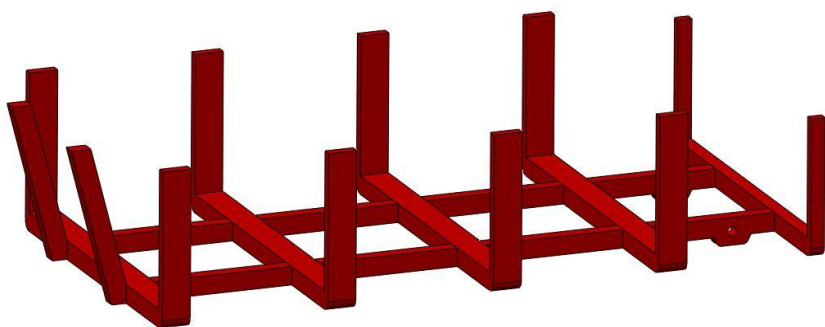
## Informations essentielles pour un bon montage :

Tout d'abord, nous vous remercions pour l'achat de ce kit, et nous espérons qu'il vous donnera entière satisfaction.

Le kit est composé au total de 70 pièces (hors mis roues et cardan)

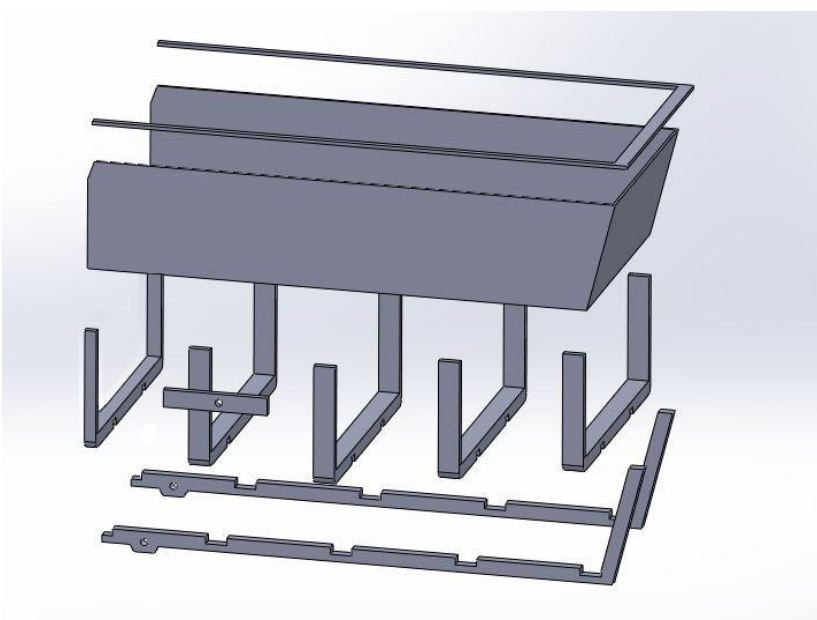
Matériel nécessaire pour un bon montage :

- 1 scalpel
- 1 règle
- 1 foret de 2mm
- 1 tube de colle.



## Étape 1 :

Commencez par monter et coller le squelette de la caisse comme indiqué sur la vue 3d ci-contre. Toutes les pièces s'emboîtent les unes dans les autres.



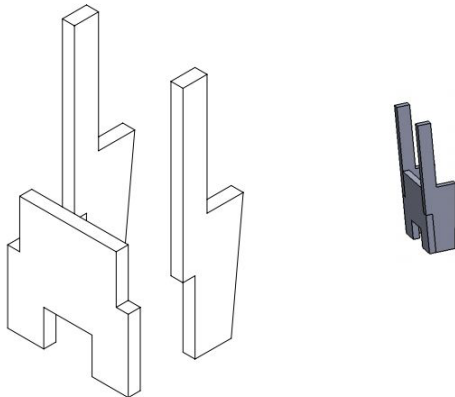
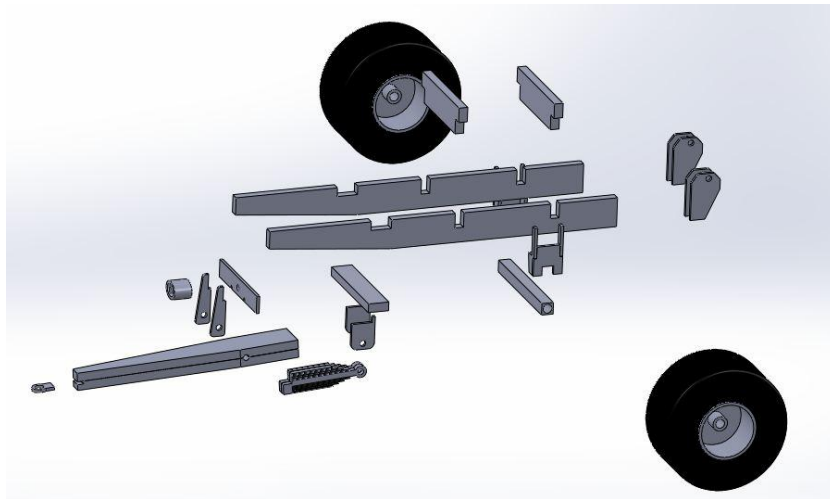
## Étape 2 :

Formez la caisse de la benne avec la feuille rainurée et collez l'ensemble. Glissez ensuite la caisse entre le squelette précédemment monté.

Faites attention lors du collage à ne pas mettre trop de colle sur les renforts de la caisse, et vérifiez qu'ils soient bien droits avant collage.

Ensuite, collez le U par dessus les renforts (vérifiez que les renforts soient bien tous à la même hauteur)

Pour terminer, collez les supports des portes (2 plats percé de 2mm au centre) sur les côtés de la caisse. Ceux-ci doivent se trouver à 3mm en dessous du U.



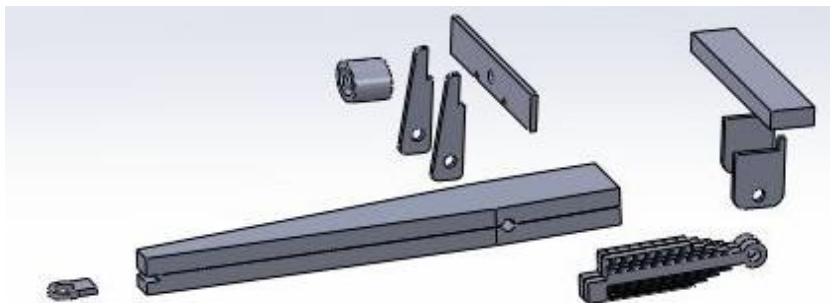
### Étape 3:

Assemblez le châssis comme sur la vue 3d ci-contre.

Pour le montage du support de l'essieu, référez-vous à la seconde vue 3d.

Ne collez pas les roues pour le moment, elles seront gênantes lors de la peinture du châssis.

Pour fixer les roues, vous ferez glisser le profilé rond plein de 2mm à l'intérieur du carré creux composant l'essieu.



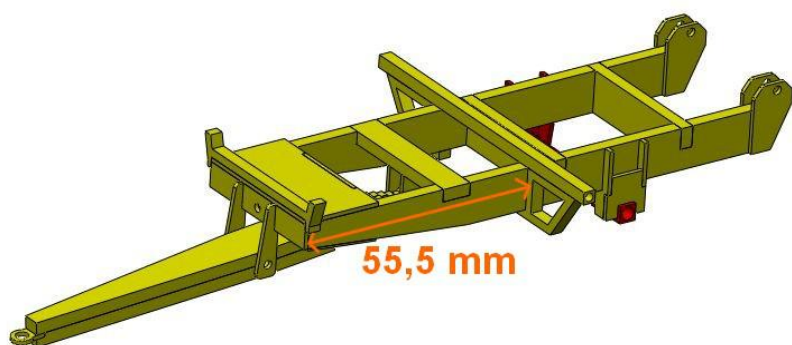
### Étape 4 :

Montez ensuite la flèche, en collant les 2 faces ensemble,

A l'emplacement des rainures, percez à l'aide d'un forêt de 2mm afin de glisser l'axe qui maintiendra la flèche au châssis.

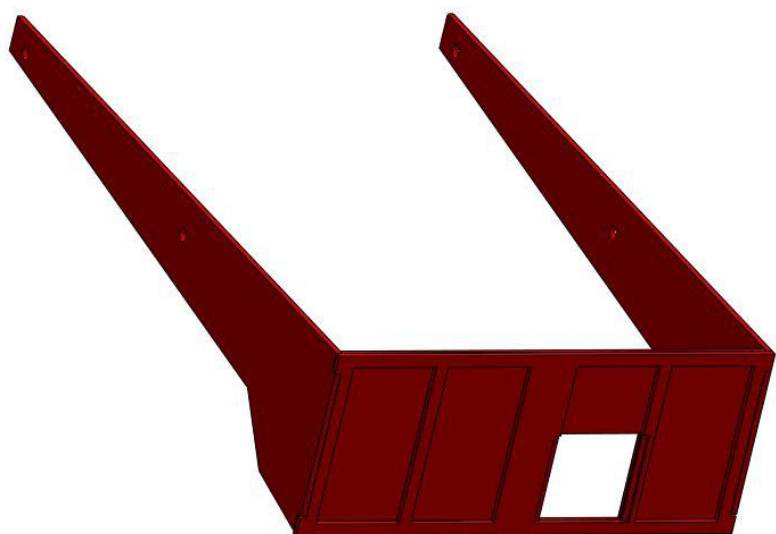
Pour concevoir les lames de suspension de la flèche, collez les 2 pièces de support de lames ensemble (barrettes avec un perçage de 2mm à l'extrémité).

Recouper les lames dans le plat de 1x4mm, puis collez-les sur le support des lames.



### Étape 5 :

Placez sur le châssis le support des bielles permettant l'ouverture des portes lorsque la benne vide. Celui-ci doit être collé à 55,5mm de l'extrémité du châssis.

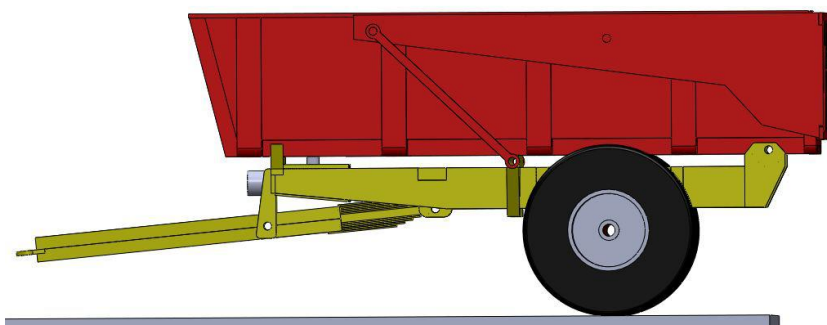


### Étape 6 :

Collez le cadre de la porte sur la plaque afin de former la porte de la benne. (servez-vous de l'ouverture de la trappe comme repère). Si vous souhaitez que la trappe soit fonctionnelle, il faut que cette dernière soit prise entre le cadre et la plaque de la porte avant collage. Des rainures sont faites sur le cadre pour qu'elle puisse glisser.

Collez ensuite les côtés de la porte. Des repères sont sur ces pièces pour faciliter le montage.

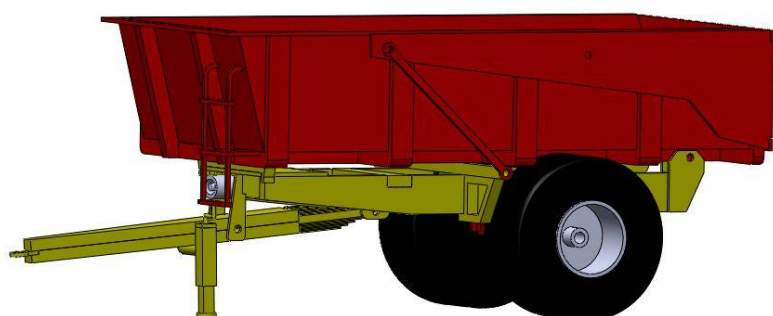




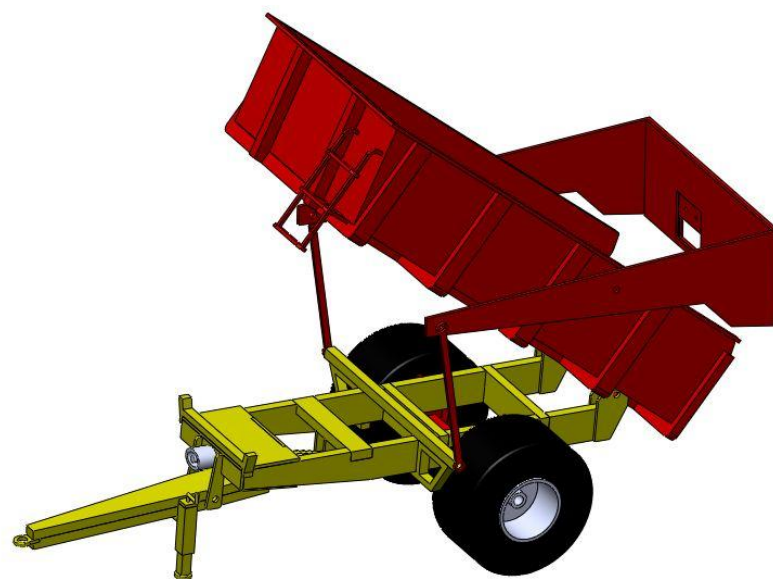
## Étape 7 :

Fixez les axes sur les plats collés auparavant sur les côtés de la benne (étape 2)

Glissez la porte sur ces axes.

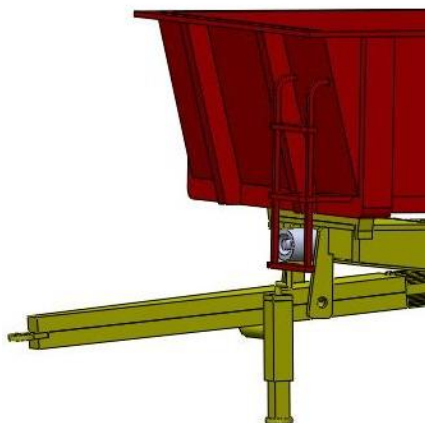
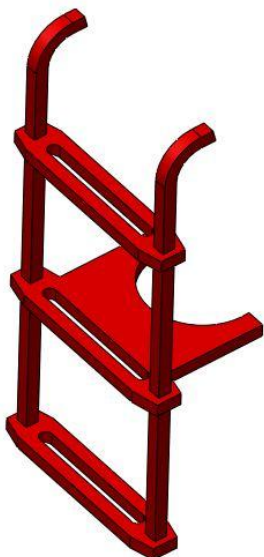


Faites de même pour les bielles, collez les axes sur les portes et sur la châssis et glissez les bielles dessus.



Glissez également les axes à l'arrière du châssis pour fixer votre caisse au châssis.

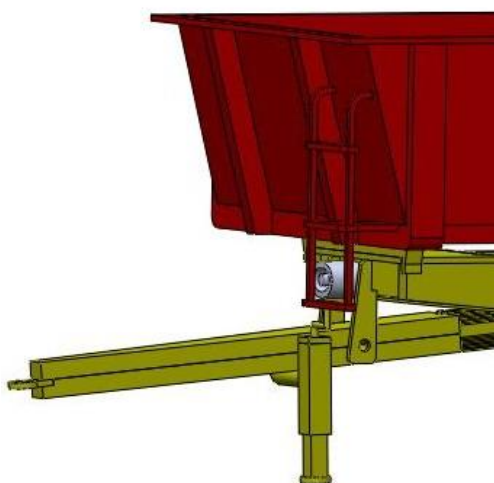
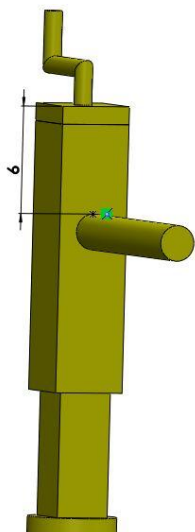
Ne collez pas les axes pour le moment, vous ne pourrez plus démonter votre benne pour la peindre.



### Étape 8 :

Assemblez et fixez l'échelle comme sur les vue 3d ci-contre

Si vous souhaitez peindre l'échelle d'une autre couleur que la caisse, ne collez pas l'échelle tout de suite.



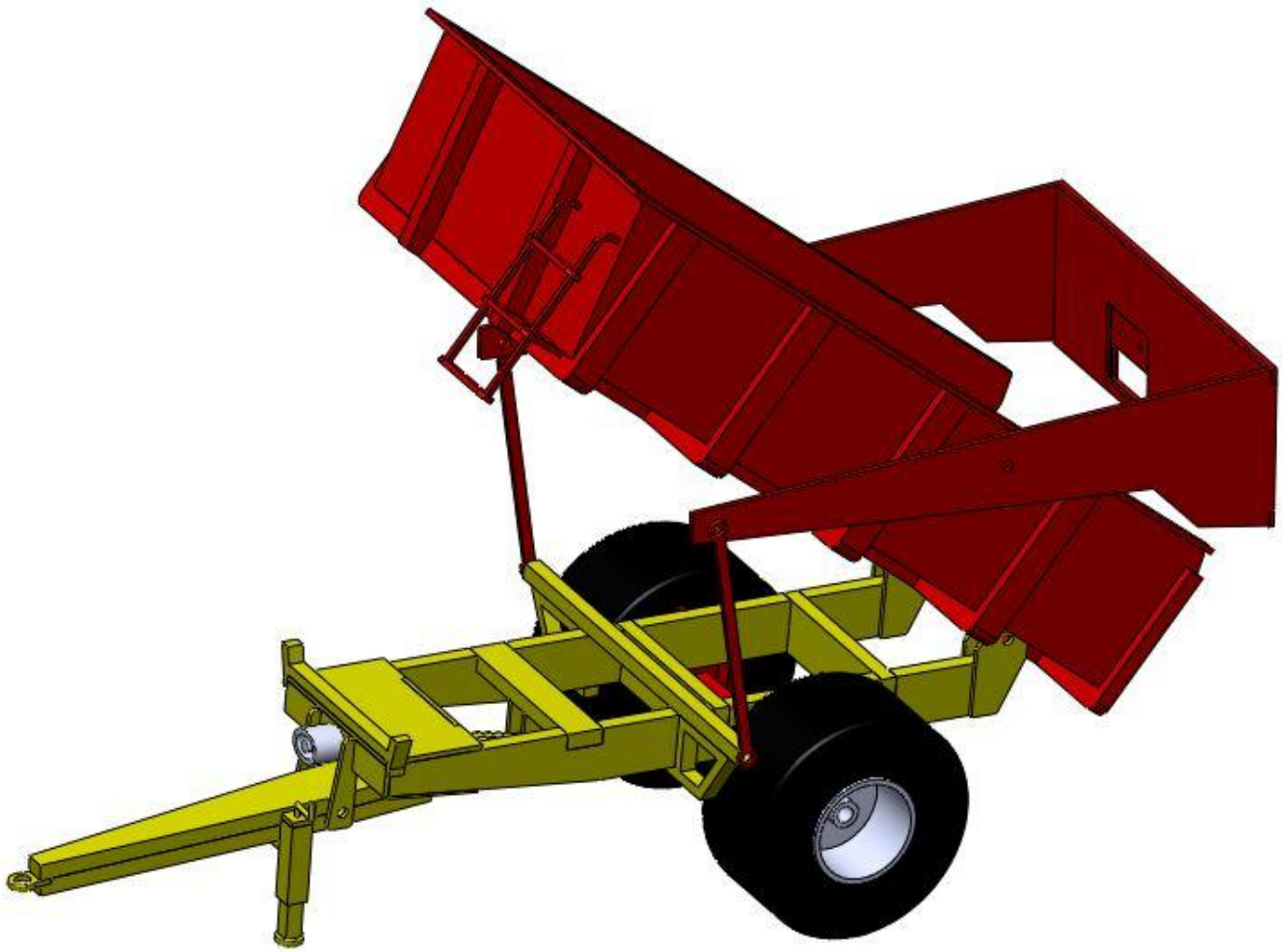
### Étape 9 :

Assemblez la béquille comme sur la vue 3d ci-contre.

L'axe de la béquille doit être collé à 6mm du haut de la béquille.

Pour fixer la béquille à la flèche, collez le tube de 2-3mm sous la flèche et insérez l'axe de la béquille à l'intérieur.

Si vous souhaitez peindre la béquille d'une autre couleur que la flèche, ne collez pas la béquille tout de suite.



Votre benne est maintenant montée, il ne vous reste plus qu'à la peindre.

La benne a été réfléchi de façon à limiter au maximum de mastiquer les pièces après assemblage, mais vous aurez besoin à certains endroits de mastiquer et de poncer avant la peinture.

Nous vous conseillons d'appliquer un apprêt avant peinture, en fines couches.

Nous sommes à votre disposition pour toute question concernant le montage.

Si vous avez des remarques, des questions ou des suggestions, n'hésitez pas à nous contacter.