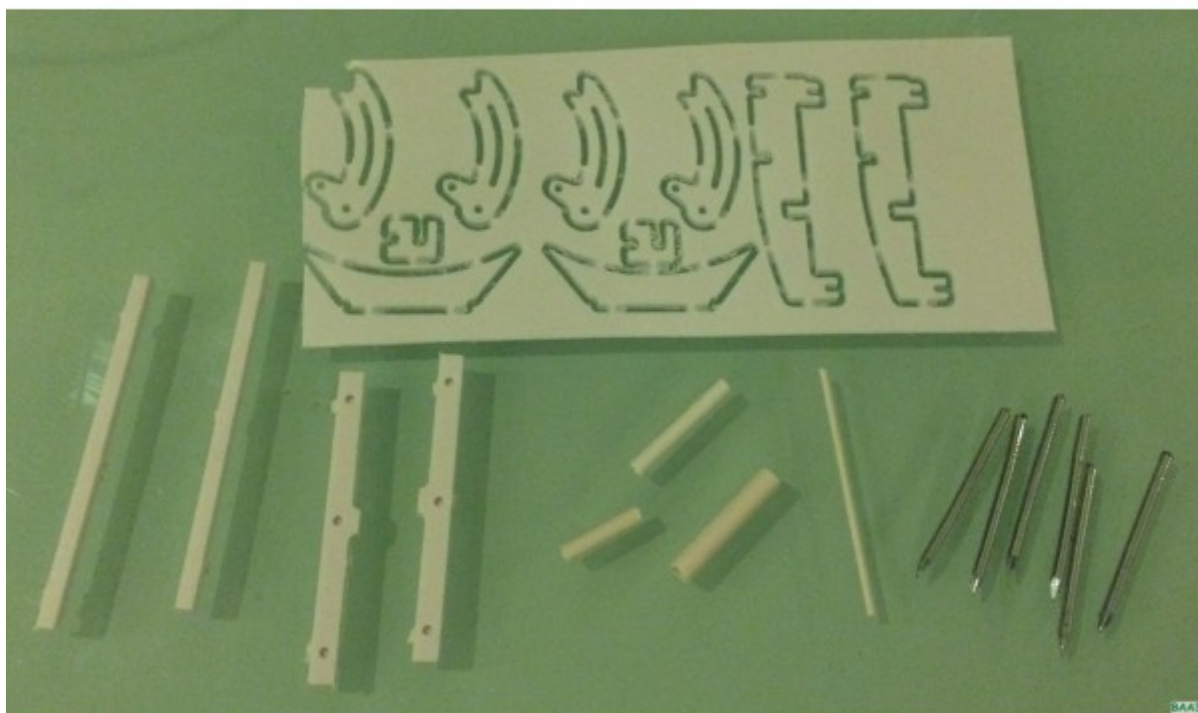


Notice de montage

Pince à balle ronde en kit Baa32



www.baa32.com - contact@baa32.com - 0 975 917 82



Informations essentielles pour un bon montage :

Tout d'abord, nous vous remercions pour l'achat de ce kit, et nous espérons qu'il vous donnera entière satisfaction.

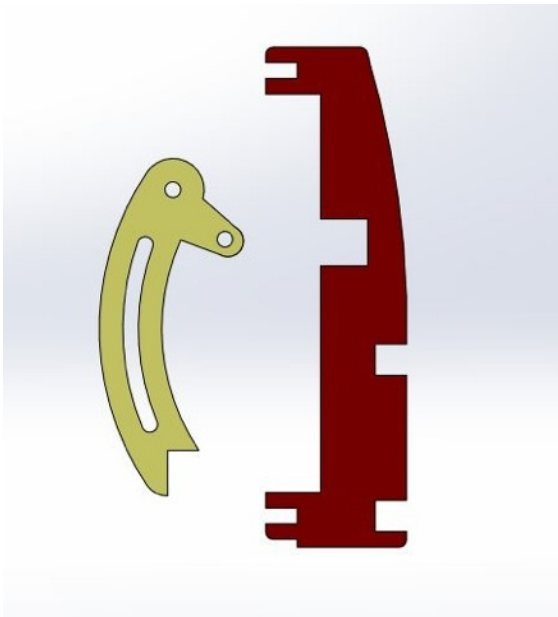
Commencez par vérifier que toutes les pièces soient bien présentes dans votre kit.

Voici le récapitulatif :

- 10 pièces de 1mm d'épaisseur.
- 4 pièces de 2mm d'épaisseur.
- 1 pièce de 3mm d'épaisseur.
- 3 profilés rond creux et rond plein.
- 1 profilé rond plein 1mm.
- 6 pointes en métal.

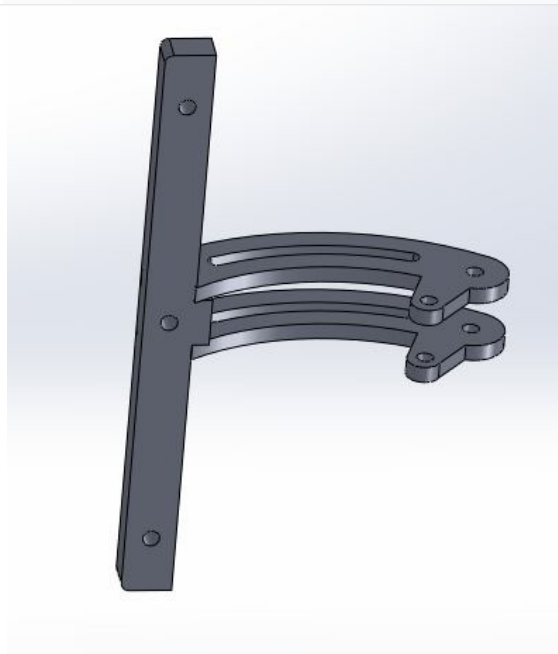
Matériel nécessaire :

Un cutter / scalpel, une pince coupante, un forêt de 1mm et un tube de colle cyano.



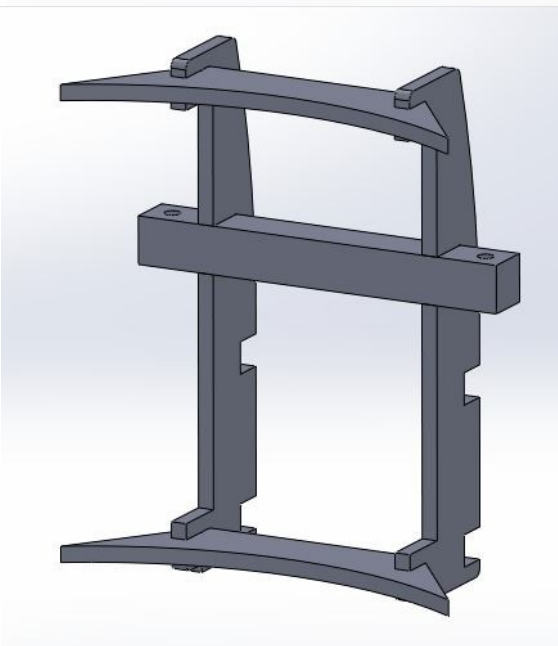
Etape 1 :

Commencez par ébavurer toutes les pièces, puis retaillez les angles fermés sur les deux pièces verticales du bâti de la pince ainsi que sur les 4 charnières.



Etape 2 :

Collez 2 charnières sur un support de pics. Ces deux pièces doivent être collées de chaque côté du repère sur le support. Répétez l'opération pour le second support.



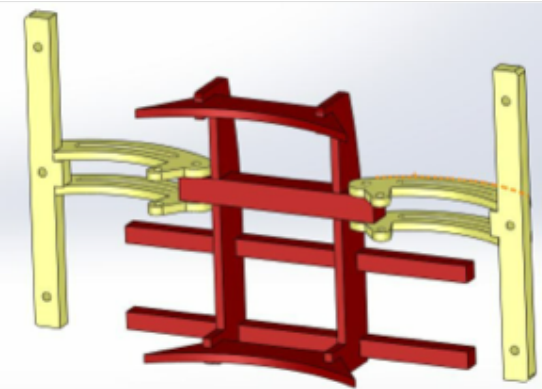
Etape 3 :

Assemblez les différentes pièces du bâti en suivant l'exemple ci-contre. Le carré de 3mm doit être centré par rapport aux 2 pièces verticales.

Une fois cette étape effectuée, vous pouvez peindre les différents éléments (bâti principal et les deux supports de pics)

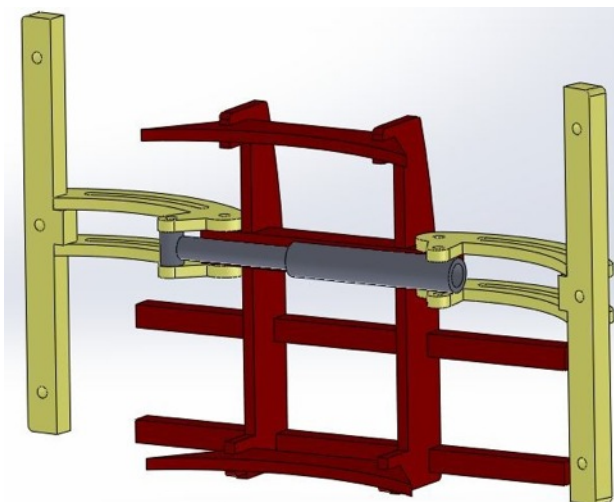
Nous vous conseillons de passer 1 à 2 couches d'apprêt sur les pièces, afin que la peinture accroche bien. Laissez sécher, de préférence, 24h entre la dernière couche d'apprêt et la première couche de peinture.

Vous pouvez peindre avec une peinture aérosol ou une peinture à l'eau. Il est préférable d'appliquer plusieurs couches fines plutôt qu'une seule épaisse.



Etape 4 :

Une fois la peinture terminée, vous pouvez commencer à assembler la pince comme sur la vue 3d ci-contre. Passez les axes dans les perçages prévus à cet effet.



Etape 5 :

Assemblez le vérin à l'aide des profilés ronds creux et pleins. Le tube de 3mm va servir à réaliser le fut du vérin. Le rond plein de 2mm servira à réaliser la tige. Et le rond creux de 1/2mm sera collé à un bout de la tige du vérin afin de fixer le vérin à une charnière à l'aide d'un axe. De l'autre côté, le vérin sera fixé également à l'aide d'un axe, après avoir percé le bout du fut à l'aide d'un forêt de 1mm. Poncez légèrement la tige afin que celle-ci coulisse bien dans le fut, et au besoin, repercez légèrement le fut.

Peindre le fut du vérin en noir, et la tige en gris. Pour plus de réalisme, vous pouvez boucher le bout du fut avec du mastic avant la peinture.

Une fois la peinture sèche, passez les axes pour fixer le vérin sur la pince.



Etape 6 :

Coupez la tête des pointes métalliques à l'aide d'une pince coupante et rentrez les en force dans les trous des supports de pics.

Placez de la colle sur le pic avant de le rentrer en force.

Après avoir peint les 2 attaches de la pince, repérez sur la barre horizontale supérieur, à l'arrière de la pince, où vous allez les placer par rapport à la fourche sur laquelle vous allez fixer la pince.

Ce système permet à la pince de s'adapter sur un grand nombre de chargeur et télescopique.

Vous avez terminé l'assemblage de la pince. Vous pouvez continuer de la personnaliser, en y ajoutant par exemple des flexibles hydrauliques.

Pour toutes questions concernant le montage, n'hésitez pas à nous contacter.