

Shovel

bouw handleiding

Beste modelbouwer,

bedankt voor de aanschaf van een Farmmodels bouwpakket.

U heeft hier de gedetailleerde beschrijving van uw bouwkit in schaal 1:32
In fases wordt stap voor stap uitgelegd hoe u alle onderdelen samenstelt.
Lees eerst alle fases goed door, voordat u begint.

Het meeste CNC freeswerk zit in de plaat vast met “bridges”, dat zijn kleine stukjes om de gefreesde onderdelen in de plaat vast te houden.

Snij door deze bridges heen om de onderdelen los te maken.

Schoon daarna waar nodig het freeswerk op, verwijder eventuele resten en vijl alle scherpe hoeken / randen wat af.

Dat bevordert later het spuitwerk...

Deze bouwkit bestaat verder uit Resin gegoten delen, en er is deels gebruik gemaakt van onderdelen van bestaande modellen.

Daarvan zijn geen 3D tekeningen, maar leggen we aan de hand van foto's uit wat de juiste bouwvolgorde is...

In de beschrijving is niet aangegeven wanneer u het beste onderdelen van kleur / verf kunt voorzien, daar dit afhankelijk is van de door u gekozen kleurstelling. Hou daar zelf rekening mee tijdens de bouw.

Belangrijk is de juiste soort lijm te gebruiken.

Wij adviseren 2 soorten lijm:

Modelbouwlijm voor polystyreen (plastic / kunststof is Revell Contacta en secundelijm / industrie lijm.

Gedurende de bouw wordt verteld met welke lijm gewerkt dient te worden.

Deze handleiding is zo goed mogelijk samengesteld.

Mocht u derhalve toch vragen hebben, of punten opmerken ter verbetering van de handleiding, kunt u ons mailen op info@farmmodels.nl.

Wij wensen u veel “modelbouw” plezier met het samenstellen van dit model.

Met vriendelijke groet,
Team Farmmodels.nl

Benodigheden voor

Voor de bouw van onze kitjes is het makkelijk om over het volgende gereedschap te beschikken:

* Revell mes of Stanley mes



* Vijl en schuurpapier



* Pincet



* Zijknijptang



* Punt tang



* diverse (staal) boortjes



* Dremel met slijpschijf



- Lijm
- Modelbouwlijm,



Advies: Revell Vloeibare plasticlijm.

Deze lijm droogt niet direct en geeft de mogelijkheid om delen te positioneren.

* Dremel met schuurbandje



- Secondelijm



Advies: Farmmodels super lijm.

Deze lijm droogt direct zodat delen niet lang vastgehouden hoeven te worden.

Gedurende de bouw wordt aangegeven welke lijm het meest geschikt is.



Shovel

1: **Start:**



2:

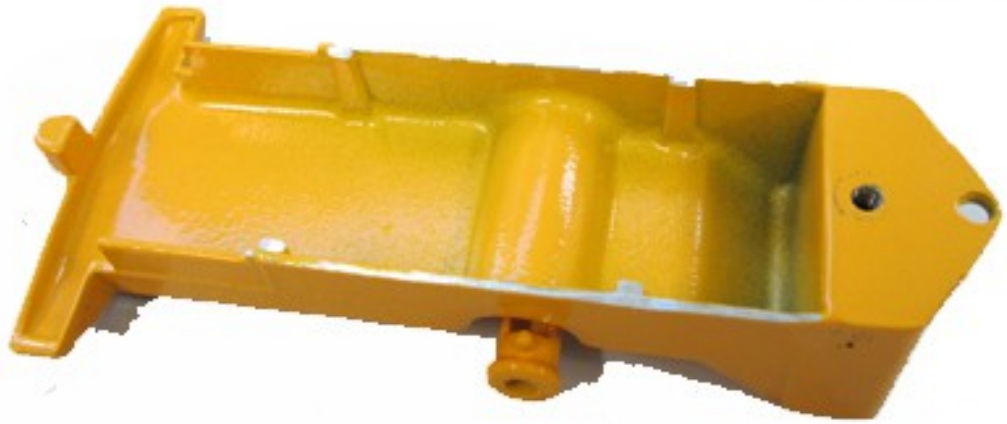


3:



Shovel

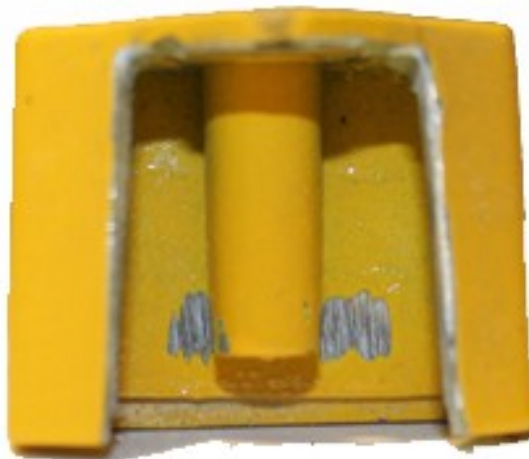
4:



5:

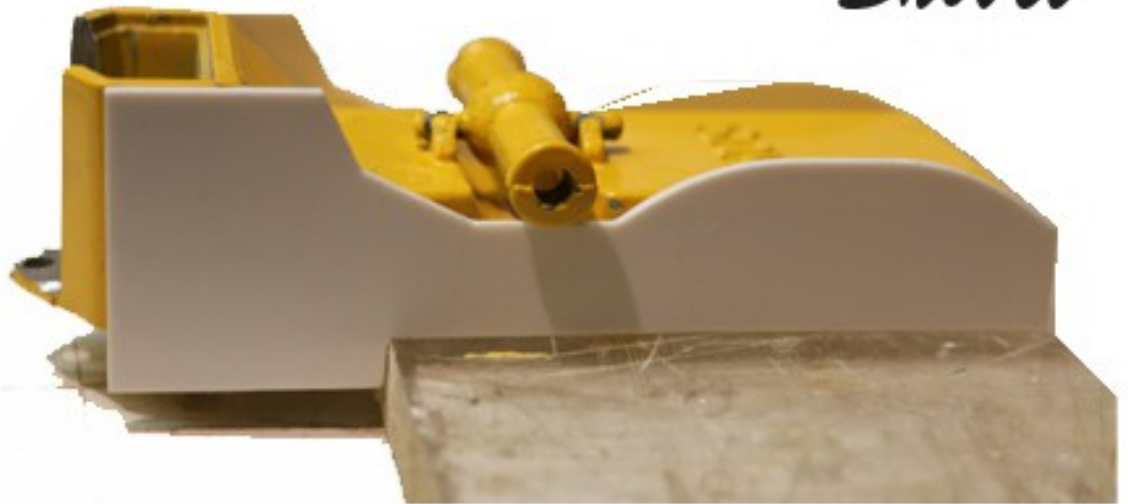


6:



Shovel

7:



8:

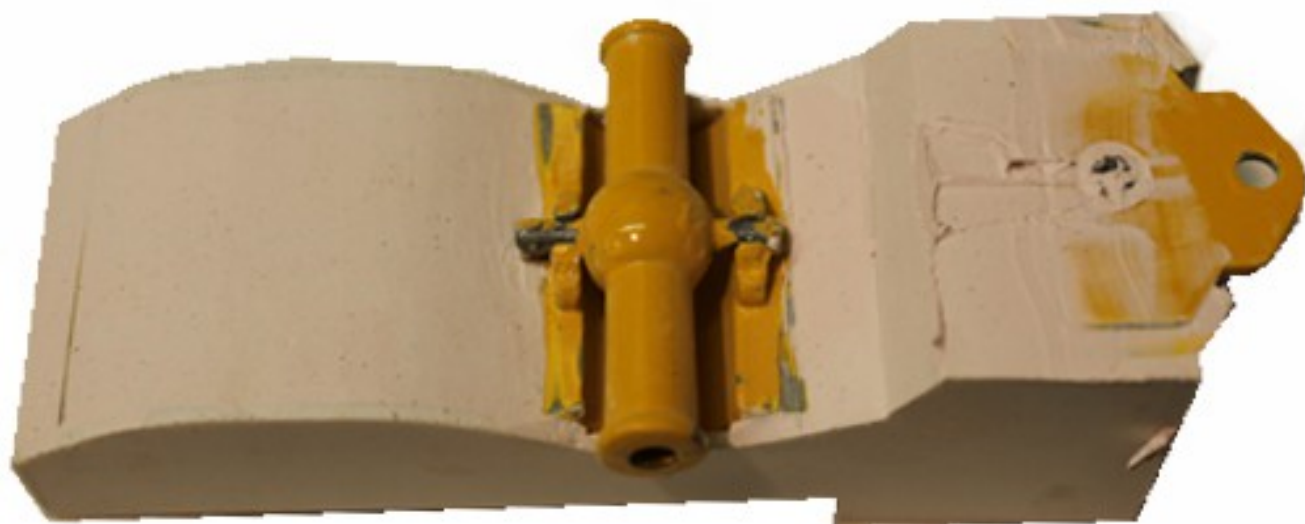


Shovel

9:



10:



Shovel

11:



12:



13:



Shovel

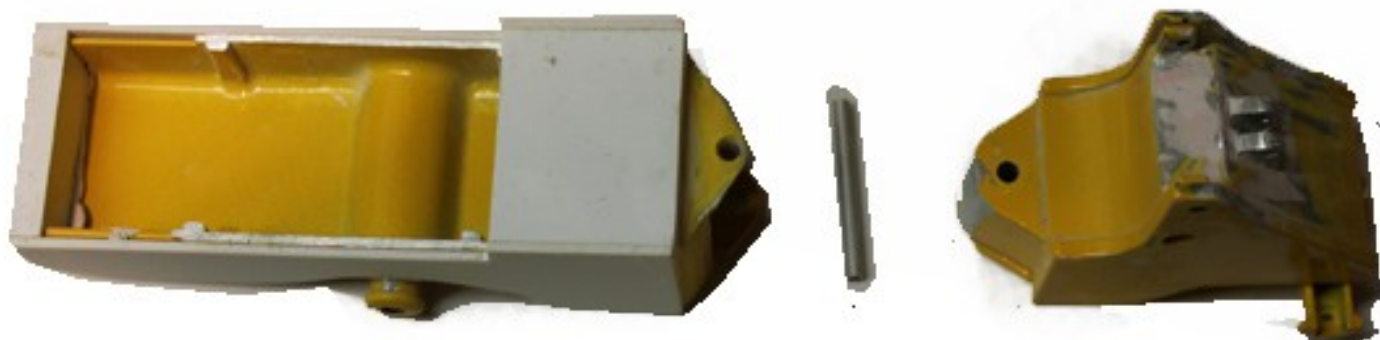
14:



15:



16:

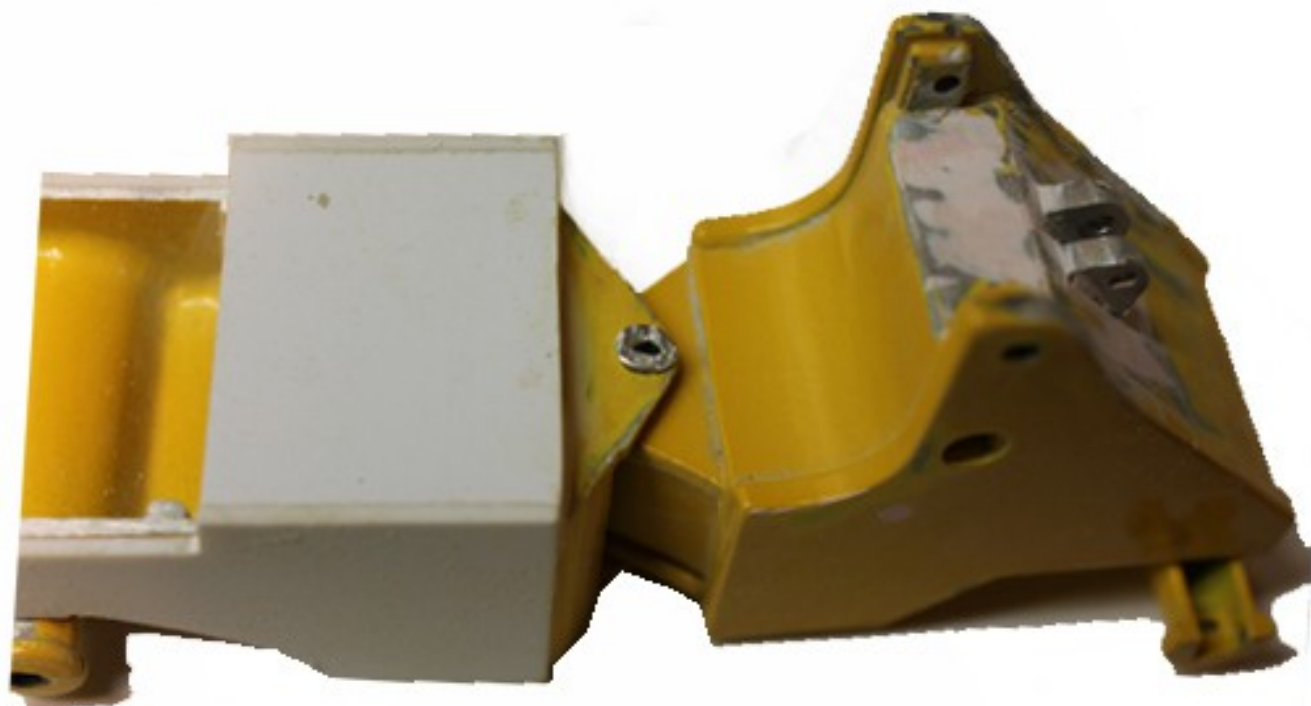


Shovel

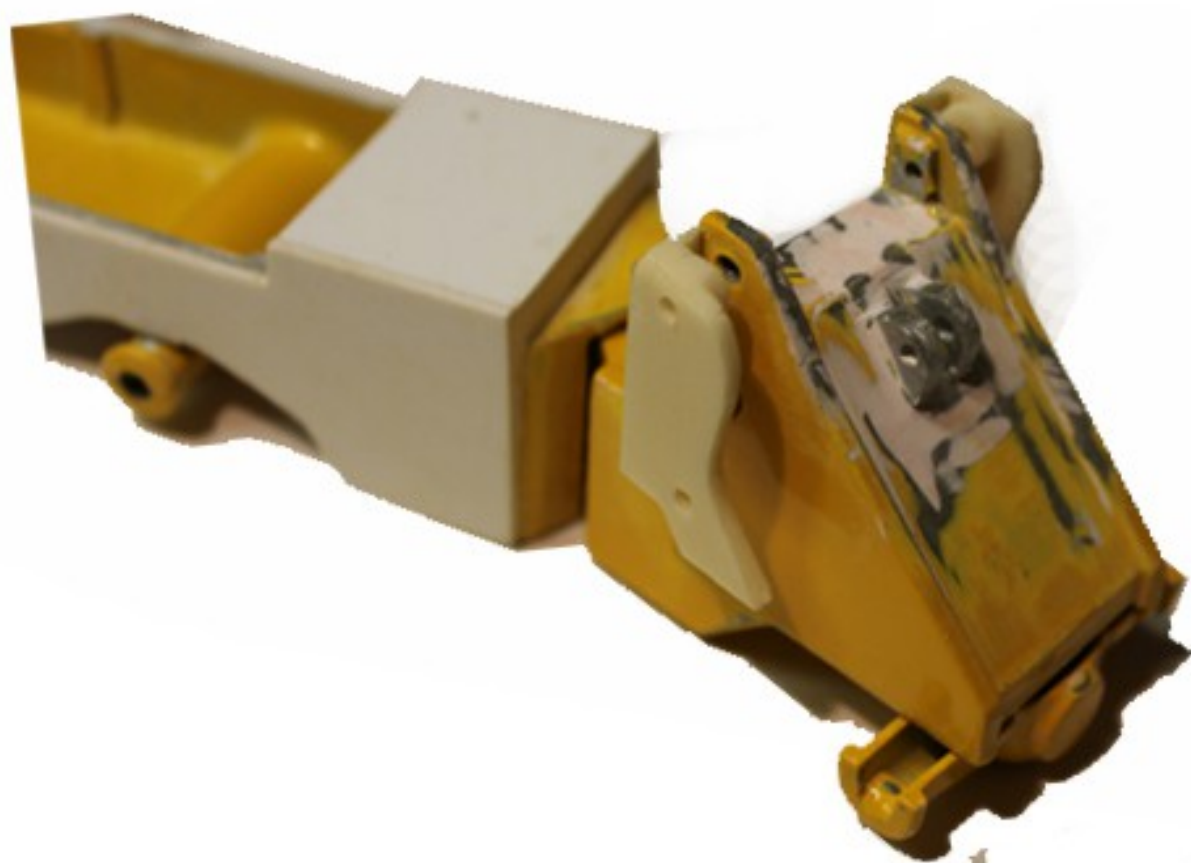
16:



17:

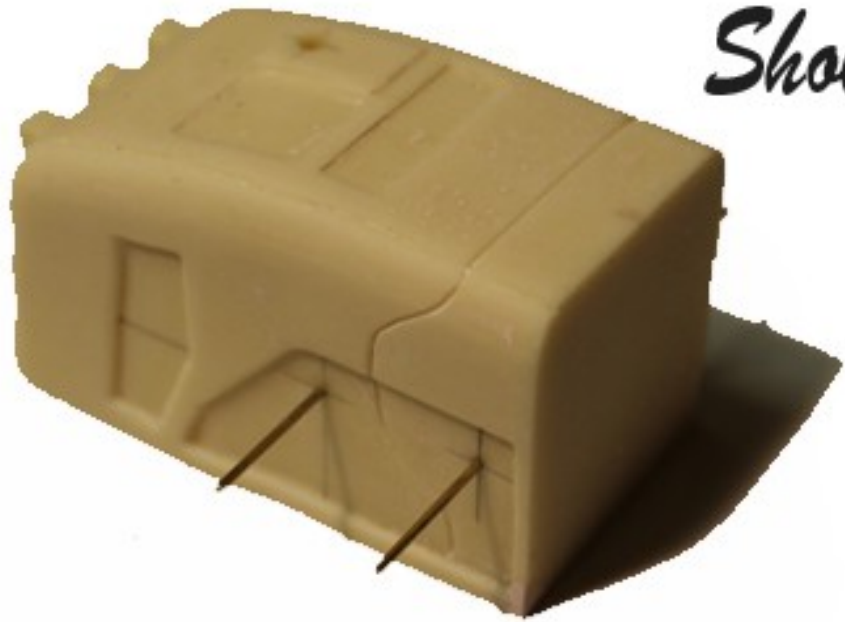


18:



Shovel

19:



20:



Shovel

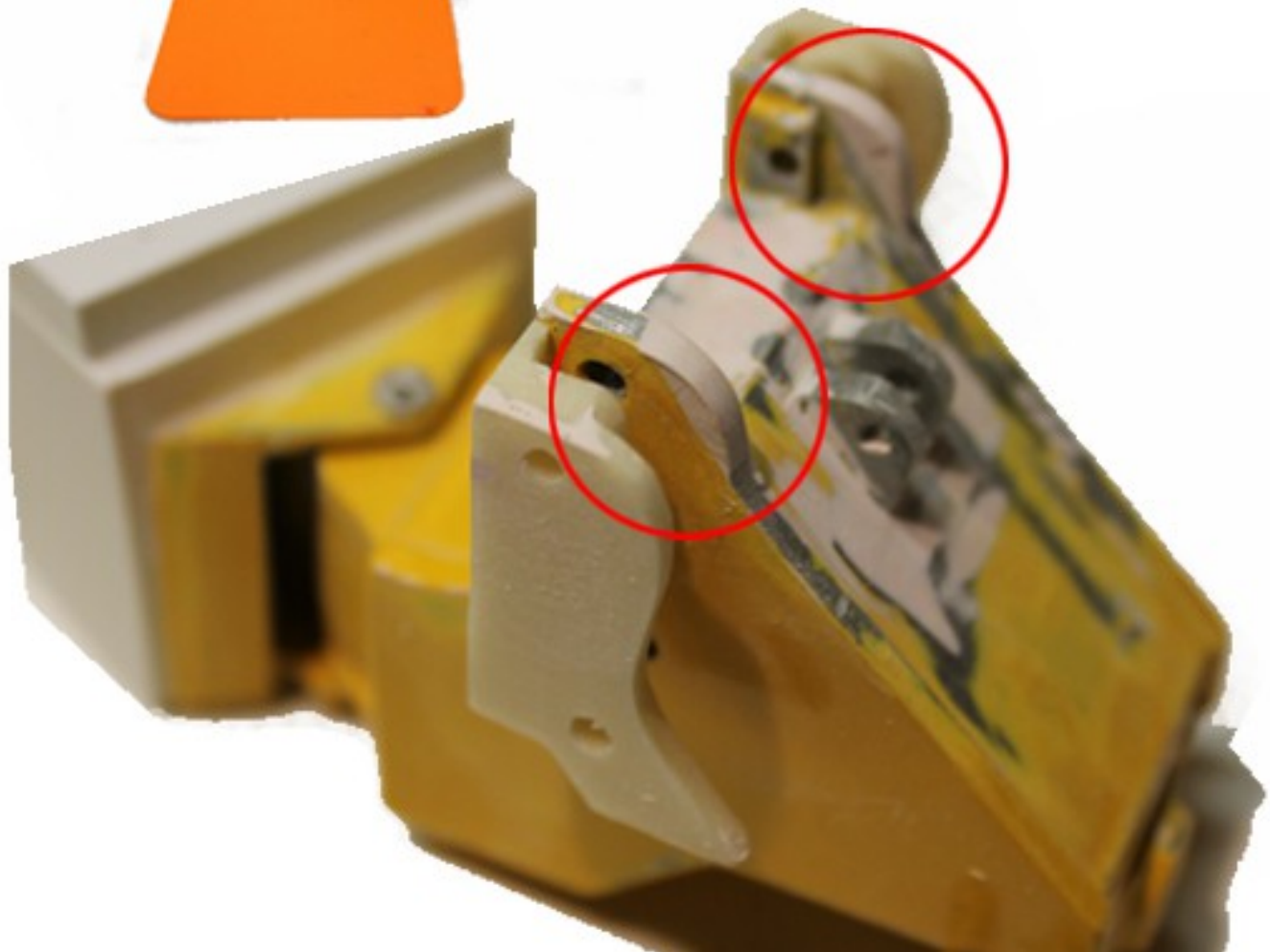
21:



22:

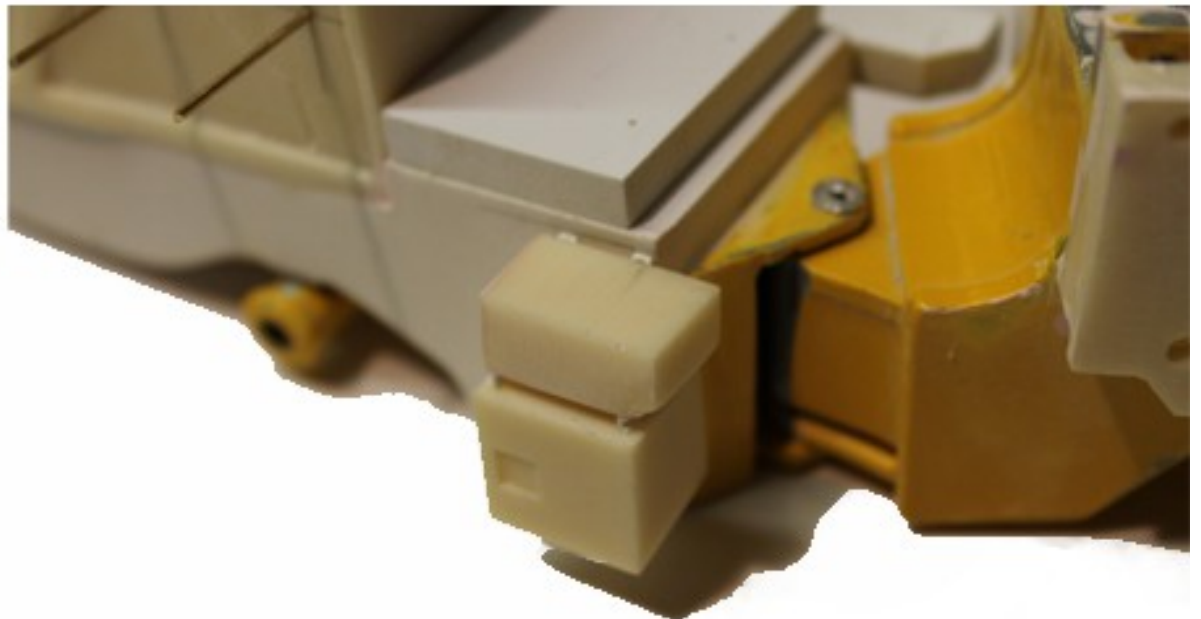


+



Shovel

23:



24:



Shovel

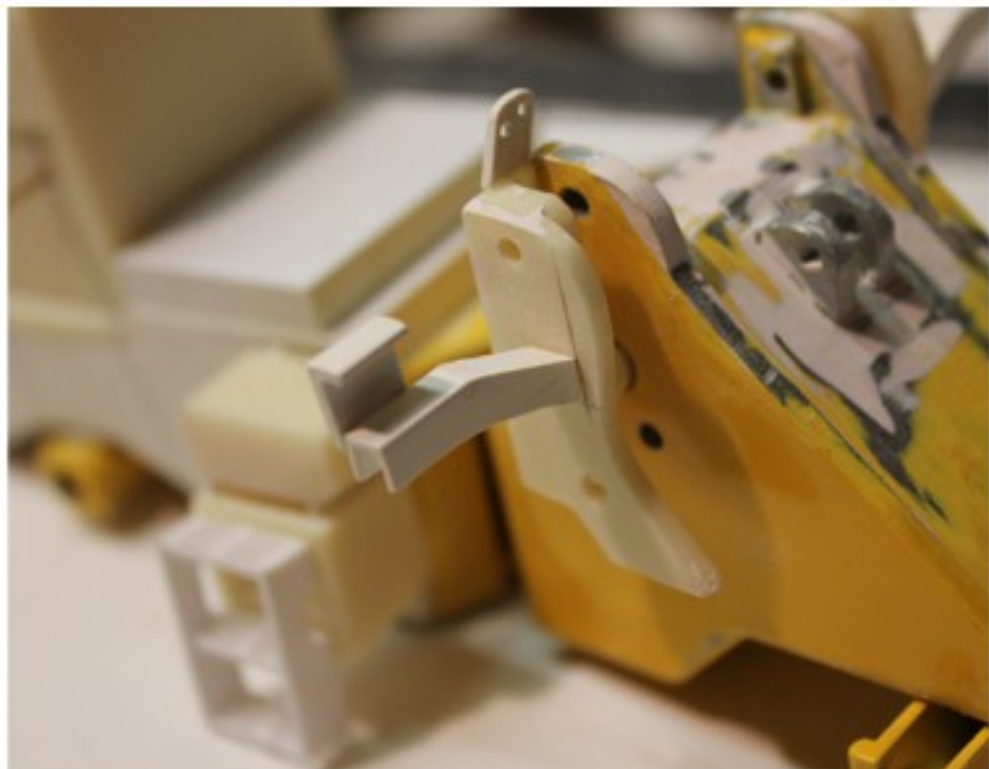
25:



26:

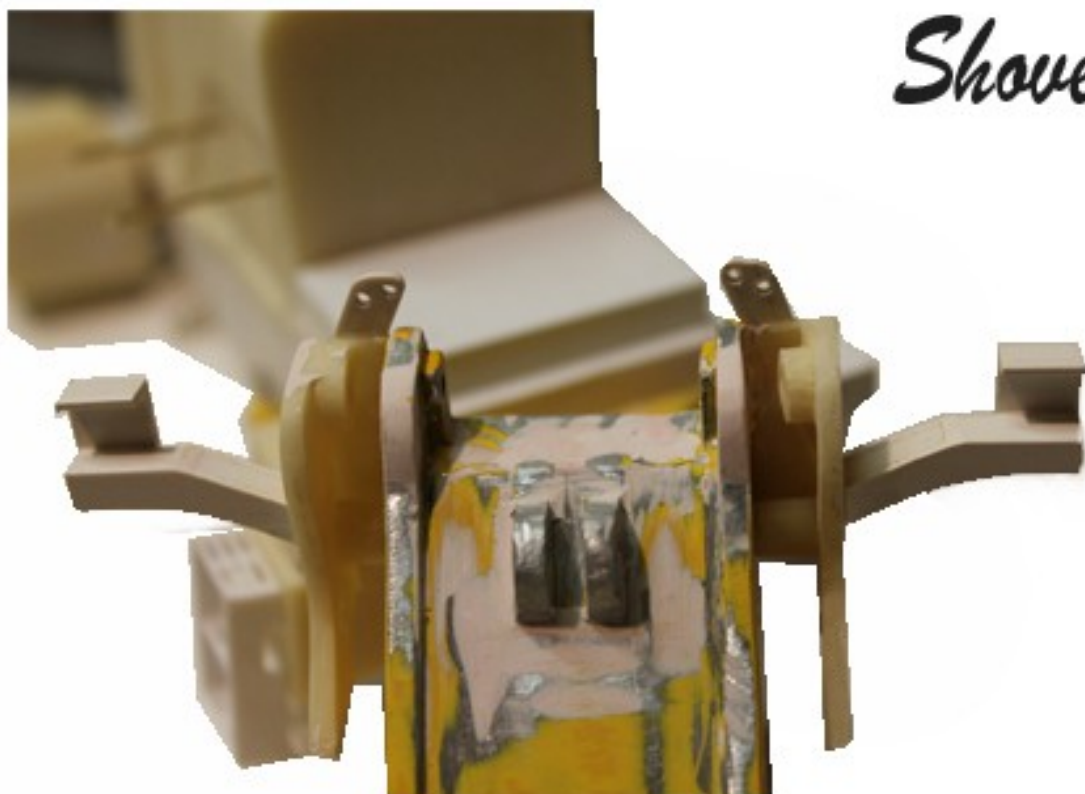


27:



Shovel

28:



29:



30:



Shovel

31:



32:



33:



34:

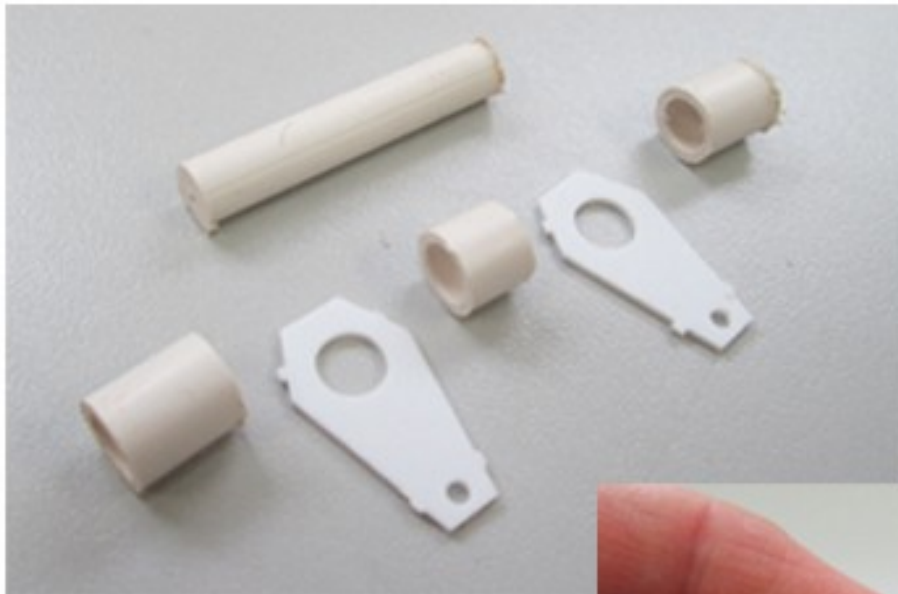


35:



Shovel

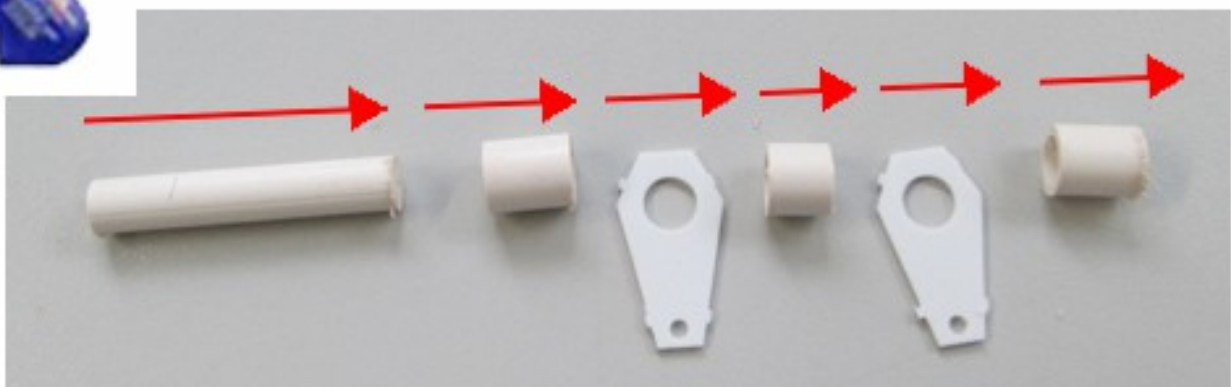
36:



37:



38:



Shovel

39:



40:



Shovel

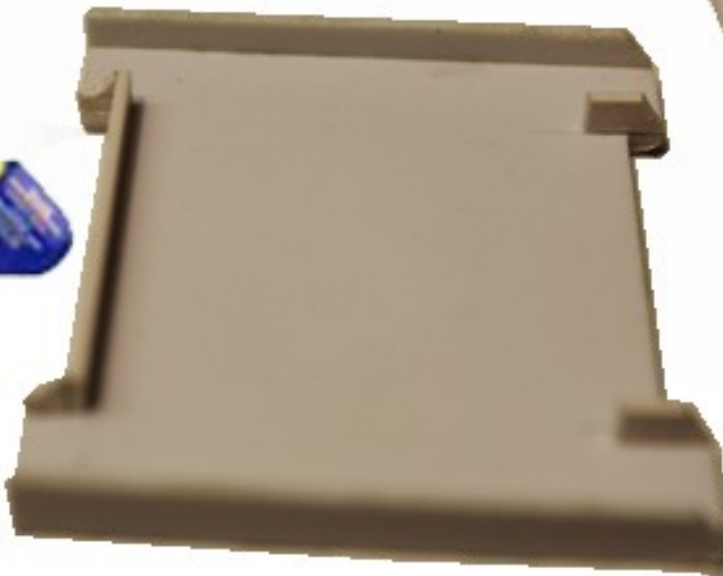
41:



42:



43:



44:

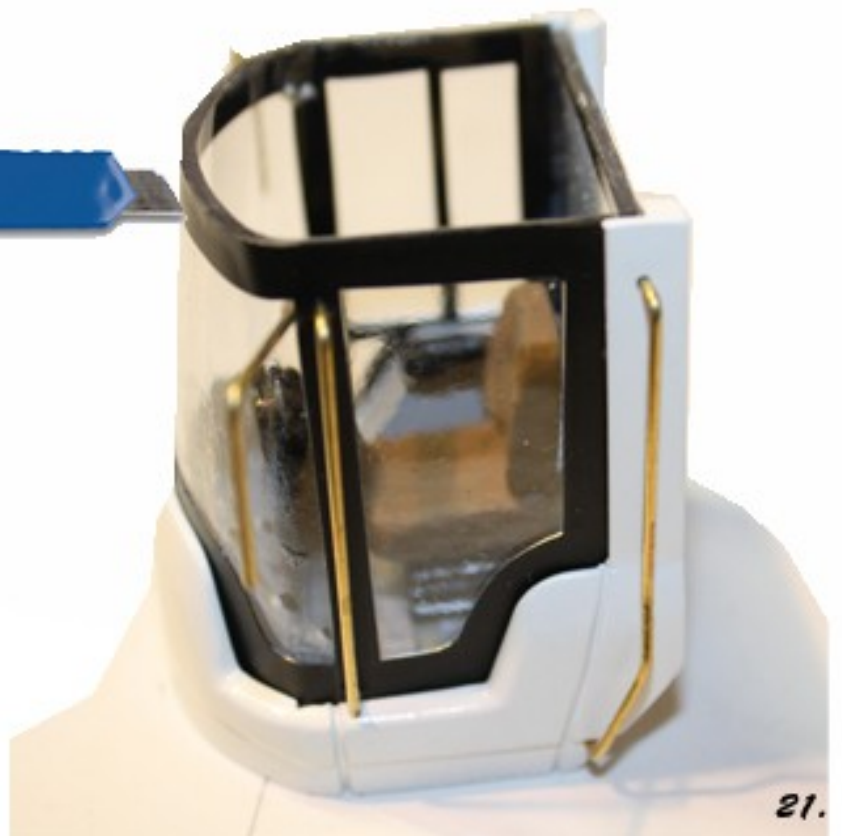


Shovel

45:



46:



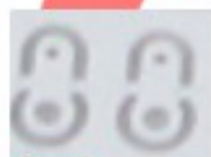
Shovel

47:



Shovel

48:



Shovel



Snelwiselset nr. 40210



Klaar !!
Ready !!!

